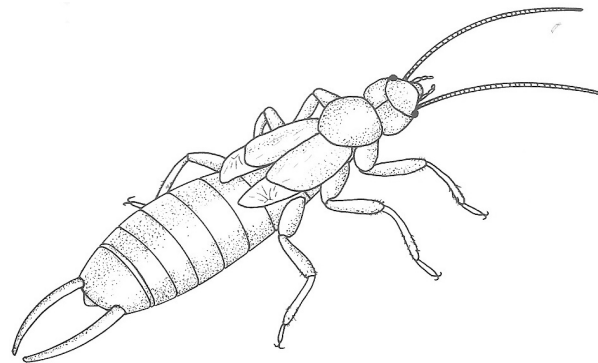


Naturschutzjugend Essen/Mülheim e.V. - Veranstaltungen Januar bis Juni 2010

Januar	Februar	März	April	Mai	Juni
Vorstandssitzung 15.01. / 19 Uhr Cafe „Die Insel“	Kopfweiden-Workshop 13. bis 14.02. Für Teens von 11 bis 14 Jahren.	Vorstandssitzung 15.03. / 19 Uhr Cafe „Die Insel“	Vorstandssitzung 15.04. / 19 Uhr Cafe „Die Insel“	Vorstandssitzung 15.05. / 11 Uhr in der Mühle	NAJU-Fahrt 03. bis 06.06. Wir werden Radwandern.
Heckenschnitt 23.01. / 10 bis 15 Uhr Obstwiese „An der Meisenburg“	Vorstandssitzung 15.02. / 19 Uhr Cafe „Die Insel“	NAJU-Vollversammlung 21.03. / 11Uhr in der Mühle	Jubiläums - Frühlingsfest 25.04. / 14 bis 18 Uhr Wir feiern 25 Jahre Naturschutzzentrum Mühle und 20 Jahre NAJU Essen/Mülheim e.V.	Prima Klima I 15. bis 16.05. Workshop für Teens von 11 bis 14 Jahren.	Vorstandssitzung 15.06. / 19 Uhr Cafe „Die Insel“
Große Haselnussjagd 30.01. / 13 bis 17 Uhr Für alle ab 6 Jahren auf der Obstwiese „An der Meisenburg“.	Kopfweidenschnitt 20.02. / 10 bis 15 Uhr Bekanntgabe des Ortes bei Anmeldung.	Den Frühling entdecken 29.03. bis 01.04. Ferienprogramm für Kinder von 8 bis 10 Jahren.		Naturgartentag 29.05. / 12 bis 18 Uhr Rund ums Haus Ripshorst in Oberhausen.	Wiesenmahd 26.06. / 10 bis 15 Uhr Bekanntgabe des Ortes bei Anmeldung.
					Prima Klima II 26. bis 27.06. Workshop für Teens von 11 bis 14 Jahren.
					Offener Mühlentreff 30.06. / 16 bis 19 Uhr Zeit zum Plaudern und Spielen.

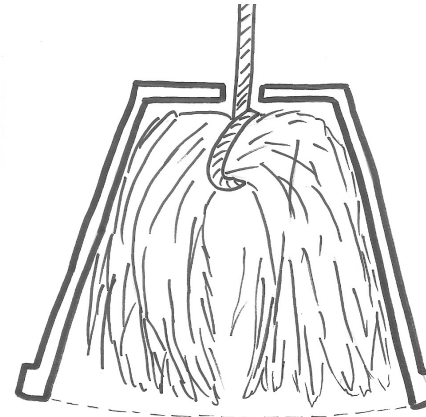


Der Ohrwurm

- von 1800 bekannten Arten leben in Deutschland nur 8 Arten
- Körperlänge beträgt meistens zwischen 10 und 20 mm
- bevorzugt warme Gebiete, und ist nacht- oder dämmerungsaktiv
- hält sich tagsüber unter Steinen, in Baumrinden und anderen Verstecken auf
- ernährt sich von Pflanzenteilen, Bestandsabfall und jagt kleinere Insekten
- die Zangen werden beim Beutefang, zur Flügelentfaltung und Verteidigung verwendet. Um die Haut zu zertrennen, sind sie viel zu schwach.

Der Ohrwurm ist bei uns vor allem als Nützling bekannt. Er frisst z.B. Blattläuse oder Schmetterlingsraupen. So kann man den Ohrwurm gezielt bei bereits mit Blattläusen befallenen Pflanzen einsetzen.

Dafür einfach einen bewohnten Ohrwurmtopf in oder neben die befallene Pflanze hängen. Dies ist eine Methode, durch die man von giftigen Schädlingsbekämpfungsmitteln absehen kann.



Der Ohrwurmtopf

Der Bau eines Ohrwurmtopfes ist einfach. Mittig um ein dickes Bündel Stroh, Holzwolle oder Heu eine Kordel binden und fest verknöten. Die Kordel durch das Loch eines Tontopfes ziehen bis die Füllung am Topfboden ist. Fertig!

Der Ohrwurm mag es nicht so warm, daher sollte der Ohrwurmtopf im Schatten hängen. Der Ohrwurmtopf sollte direkt unter einem Ast angebracht werden, damit der Ohrwurm leicht in den Topf gelangt und dieser bei Wind nicht zu sehr schaukelt. Ist der Ohrwurmtopf einmal gebaut, muss er in der Regel nicht mehr gepflegt oder gesäubert werden und kann das ganze Jahr über im Garten oder auf dem Balkon verbleiben.

Besuch uns im Internet auf www.naju-essen.de

Dort gibt's ausführliche Informationen zu allen Terminen. Oder du bestellst direkt unseren Newsletter „Die Mühlenpost“. Dann bekommst du einmal im Monat die Termine ganz bequem per Email nach Hause. Ansonsten findest du dort noch jede Menge Informationen über unseren Verein und unsere Naturschutzarbeit. Also schau vorbei!

Naturschutzjugend Essen/Mülheim e.V. - Veranstaltungen Januar bis Juni 2010

Naturschutz ist kinderleicht!

Jeder Experte und Fachmann hat mal klein angefangen. Deshalb gilt: komm vorbei und mach einfach mit! Alles was du für eine Naturschutzaktion wirklich brauchst ist gute Laune, Spaß und Interesse an der Natur und wetterfeste Kleidung, die auch schmutzig werden darf.

Wohin soll's gehen

Naturschutzaktion, Infostand, Jugendarbeit oder doch Nistkastenbau? Du möchtest mithelfen, aber weißt nicht genau was für dich das richtige ist? Dann melde dich bei Ivonne Surges. Sie ist unsere Ehrenamtskoordinatorin und hilft dir bei allen Fragen rund um deinen Einstieg bei der NAJU.

Du erreichst sie per
Email ivonne.surges@naju-essen.de
Telefon 02 01-3 65 89 52.

Übrigens: Reinschnuppern und mitmachen ist bei uns jederzeit möglich und ganz unverbindlich. Du gehst keine Verpflichtung ein und musst auch nicht sofort Mitglied werden. Wir freuen uns auf dich!

Kinder- und Jugendgruppen

Was macht das Eichhörnchen im Winter? Welche Tiere leben in Teich und Wiese? Gemeinsam mit anderen Kindern und Jugendlichen kannst du bei uns rund um das Thema Natur und Umwelt basteln, spielen, experimentieren und forschen.

Kindergruppe

Wenn du zwischen acht und elf Jahre alt bist, kannst du donnerstags von 16 bis 18 Uhr unsere Kindergruppe besuchen.

TeensTreff

Wenn du zwischen elf und dreizehn Jahre alt bist, kannst du jeden 1. + 3. Mittwoch im Monat von 16.30 bis 18.30 Uhr unseren TeensTreff besuchen.

JugendTreff

Wenn du zwischen 13 und 16 Jahre alt bist, kannst du jeden 2. + 4. Mittwoch im Monat von 17 bis 19 Uhr unsere Jugendgruppe besuchen.

Kinder- und Jugendworkshops

Mehrmals im Jahr bieten wir mehrtägige Workshops zu verschiedenen Themen an. Hier steht Wissenswertes, praktischer Naturschutz und natürlich Spiel und Spaß auf dem Programm.

Kindergeburtstag

Hast du genug von Blinde Kuh und Topfschlagen? Dann feier doch mal gemeinsam mit deinen Freunden deinen Geburtstag bei uns. Du bist zwischen sechs und fünfzehn Jahre alt? Super! Dann musst du nur noch zwischen Tiere im Winter, Das große Krabbeln, Teich/Bach, Schatzsuche, Ronja Räubertochter und Sinneswelten das Thema für deinen Geburtstag wählen. Um alles andere kümmern wir uns dann!

Programm für Schulen

Für Schulklassen und Kindergärten bieten wir Führungen, Exkursionen, Naturerlebnis und Lerneinheiten zu allen Jahreszeiten an. Dabei steht selbständiges Erarbeiten und Erforschen von natürlichen Zusammenhängen im Vordergrund. Je nach Thema und Altersgruppe ist das Programm für ein bis vier Stunden konzipiert und die Inhalte sind auf den Lehrplan der verschiedenen Stufen abgestimmt. Fächerübergreifendes Lernen ist in einigen Modulen vorgesehen. Zur Auswahl stehen die sechs Themenbereiche Tiere, Gewässer, Wiese, Wald, Pflanzen am Wegesrand und diverse Rallyes.



Naturschutzjugend Essen/Mülheim e.V.

Naturschutzzentrum „Mühle“
Möllhoven 62
45355 Essen

Telefon 0201-671888
E-mail mail@naju-essen.de
Internet www.naju-essen.de

Bankverbindung
Sparkasse Essen
BLZ 360 501 05
Konto 244 715

Auf Wunsch stellen wir gern eine Spendenbescheinigung aus.

Besuch uns im Internet auf www.naju-essen.de!

Dort gibt's ausführliche Informationen zu allen Terminen. Oder du bestellst direkt unseren Newsletter „Die Mühlenpost“. Dann bekommst du einmal im Monat die Termine ganz bequem per Email nach Hause. Ansonsten findest du dort noch jede Menge Informationen über unseren Verein und unsere Naturschutzarbeit. Also schau vorbei!